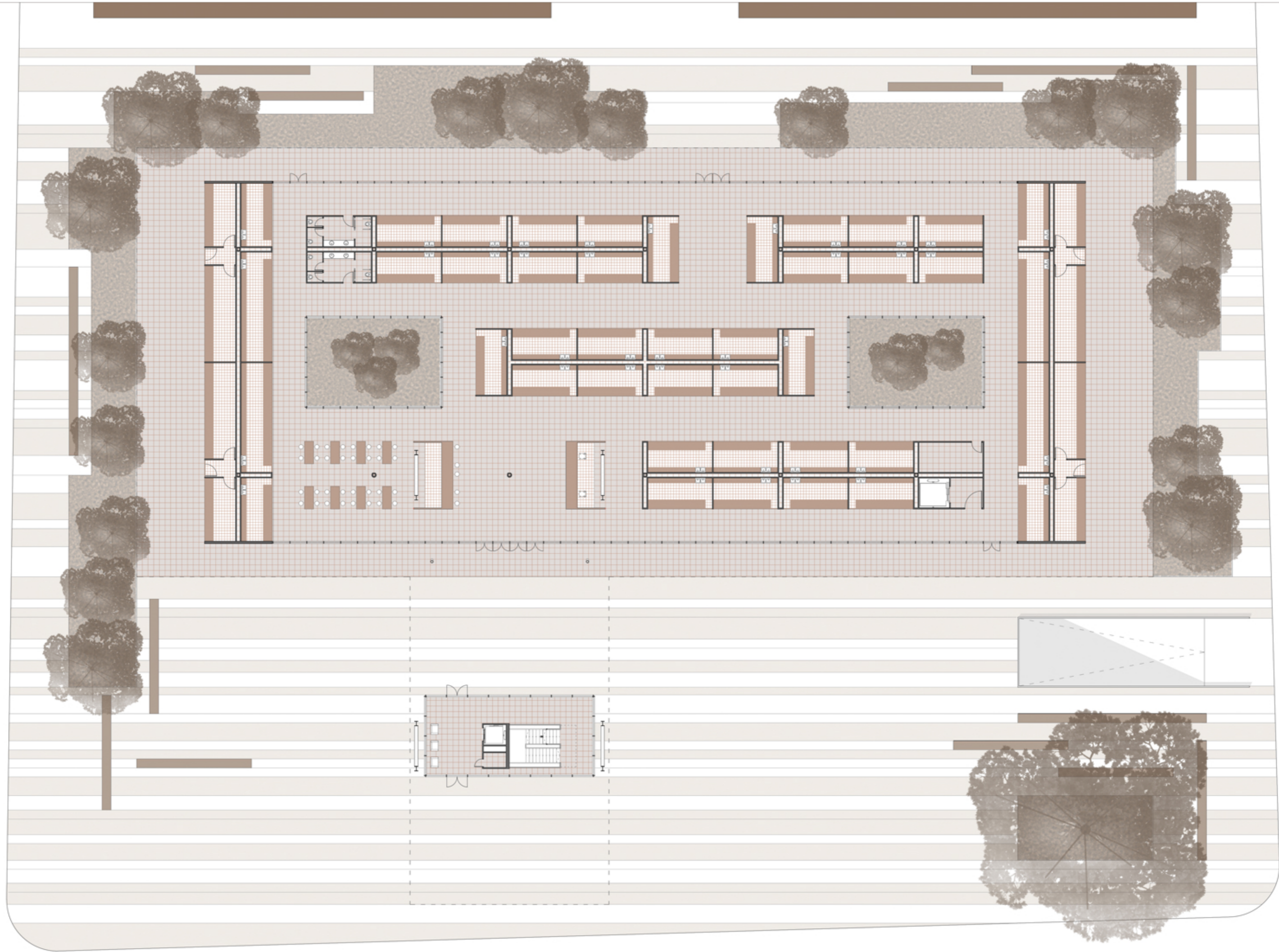
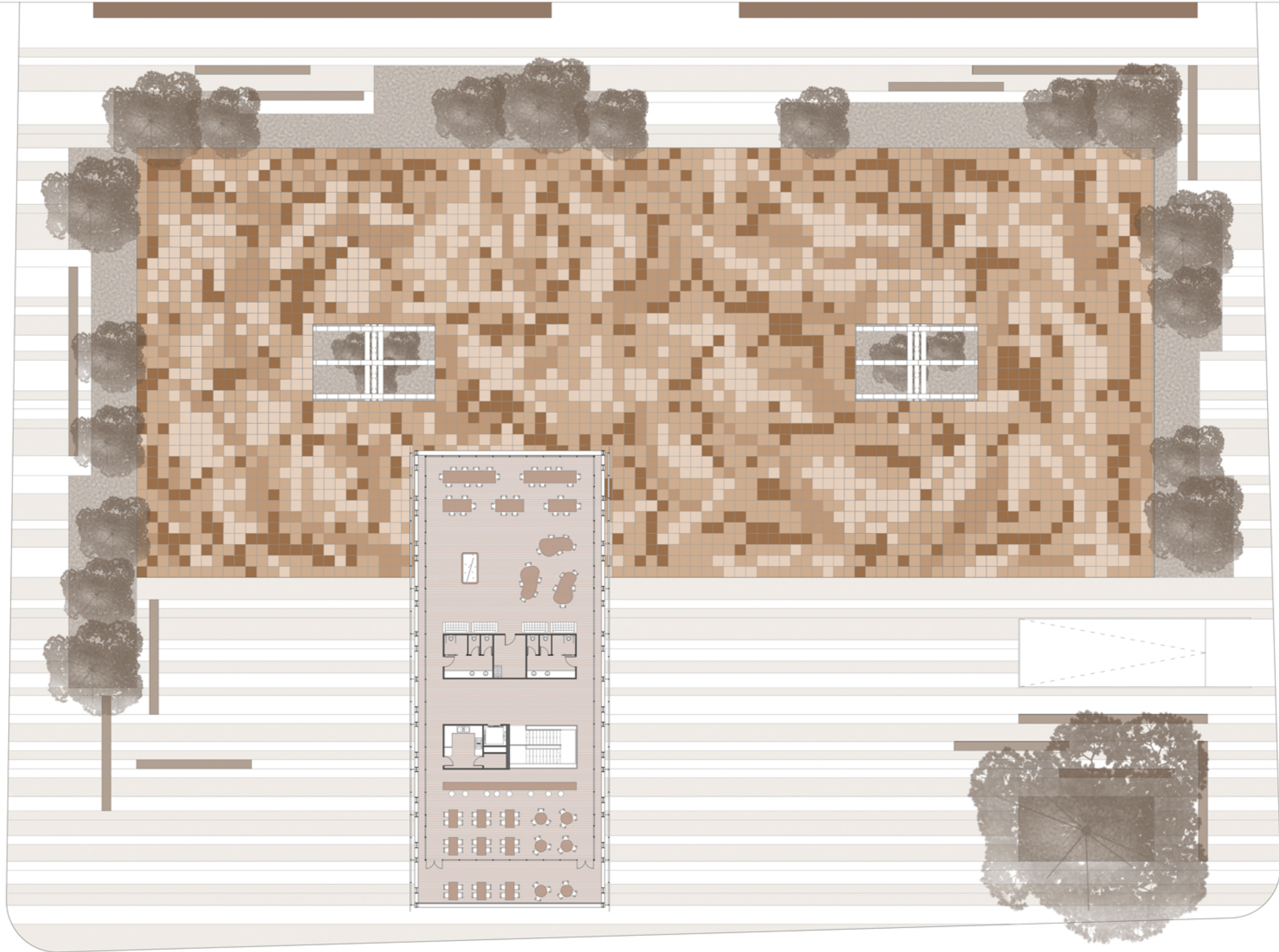


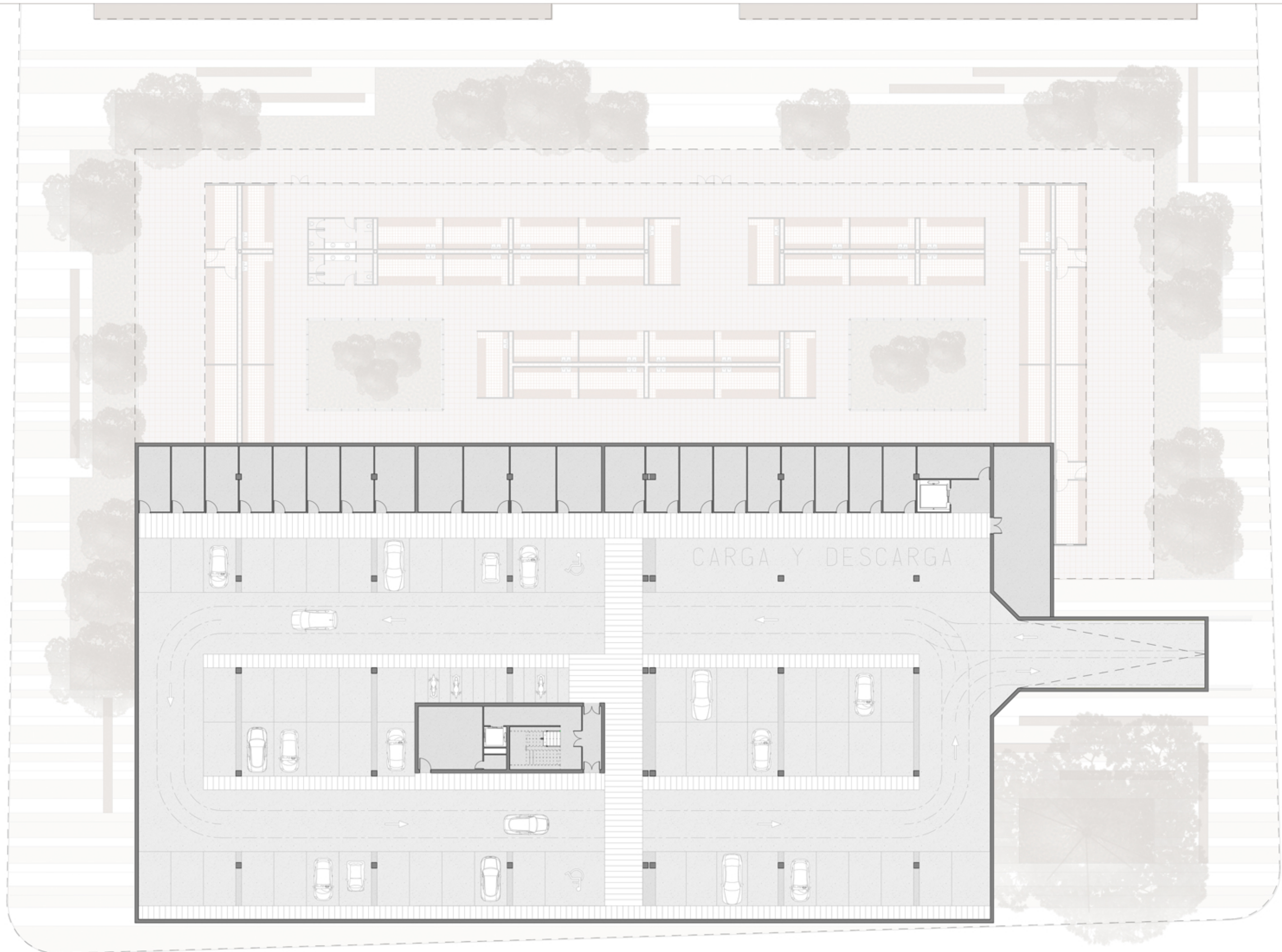
1-1' Sección sur-norte

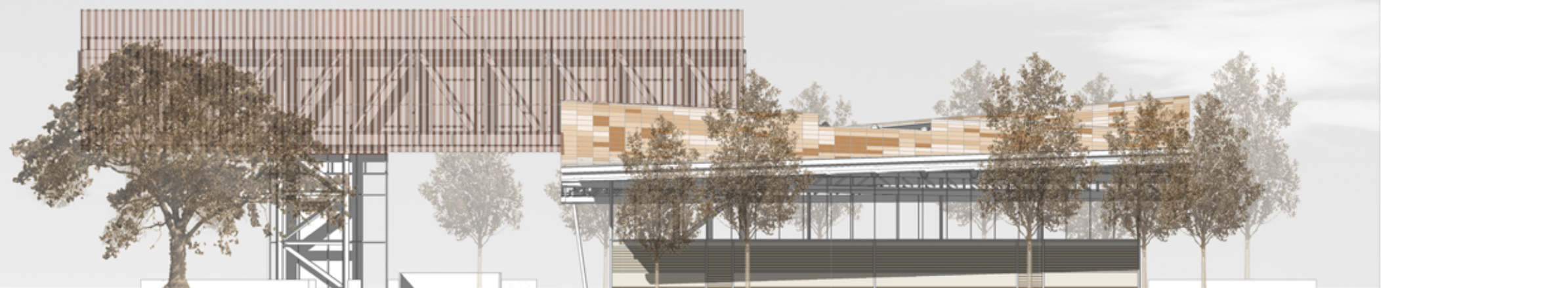
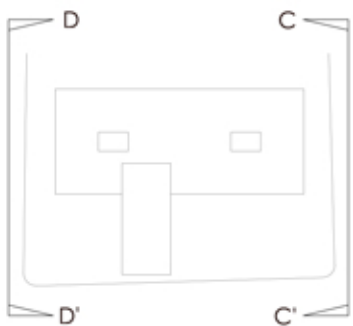


2-2' Sección oeste-este

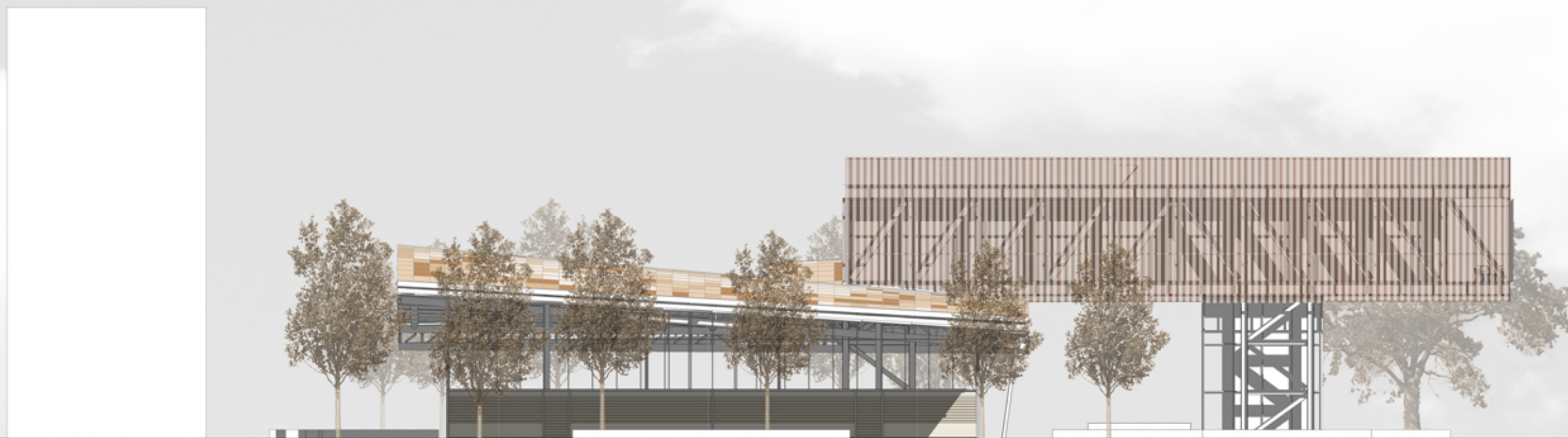




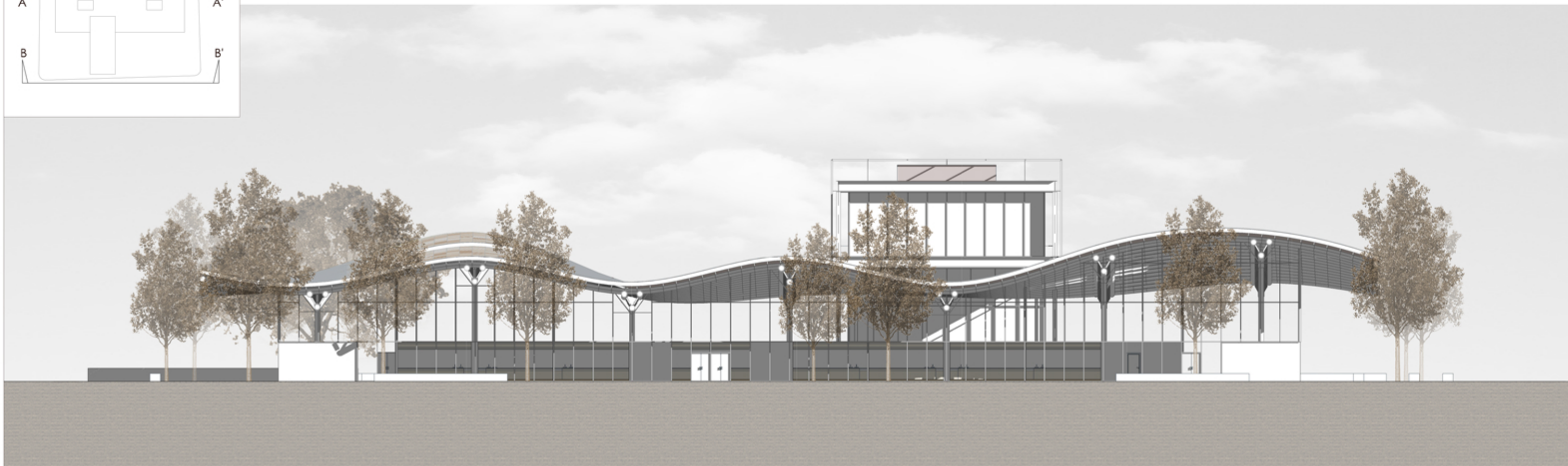
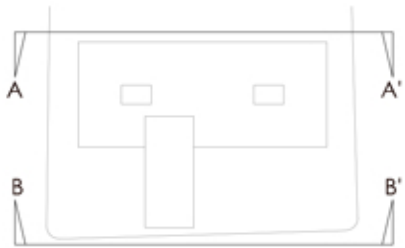




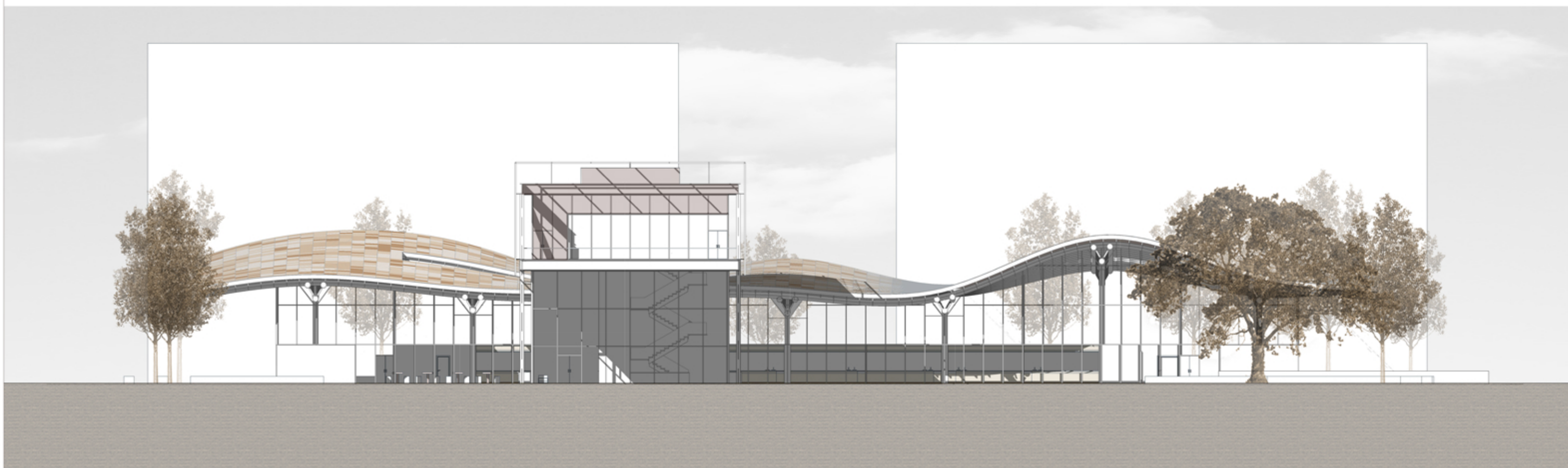
C-C' Alzado este



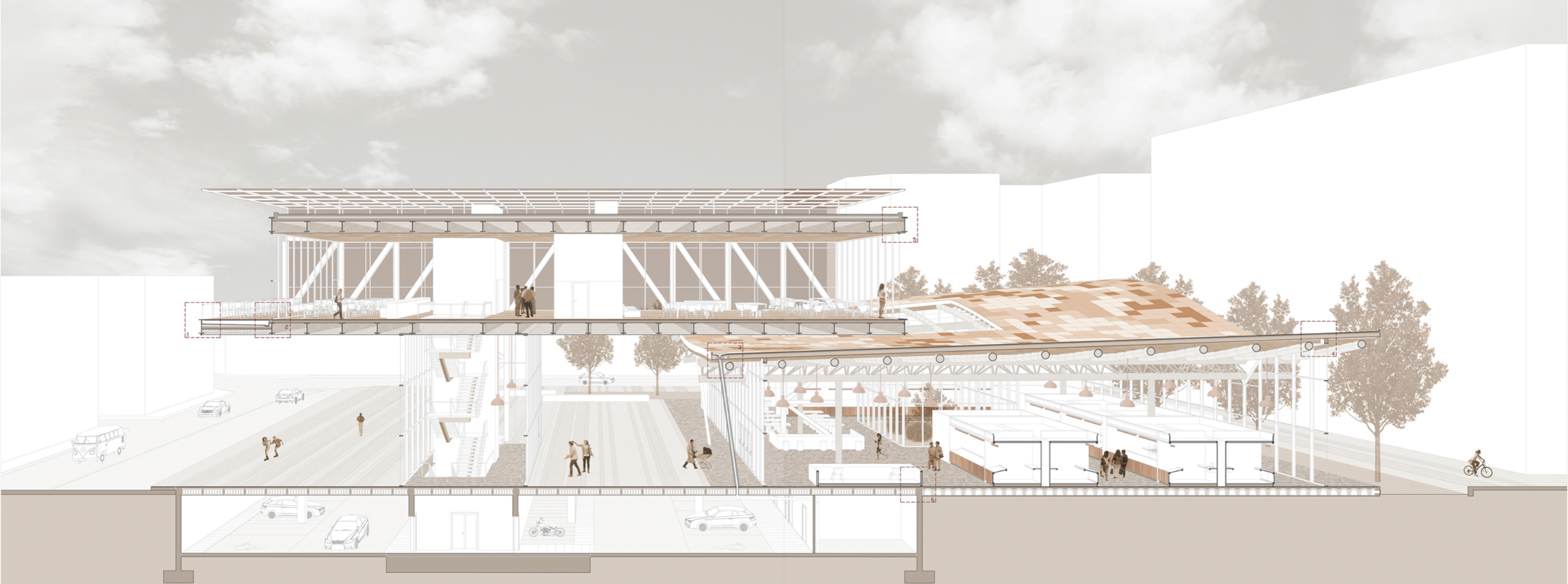
D-D' Alzado oeste



A-A' Alzado norte



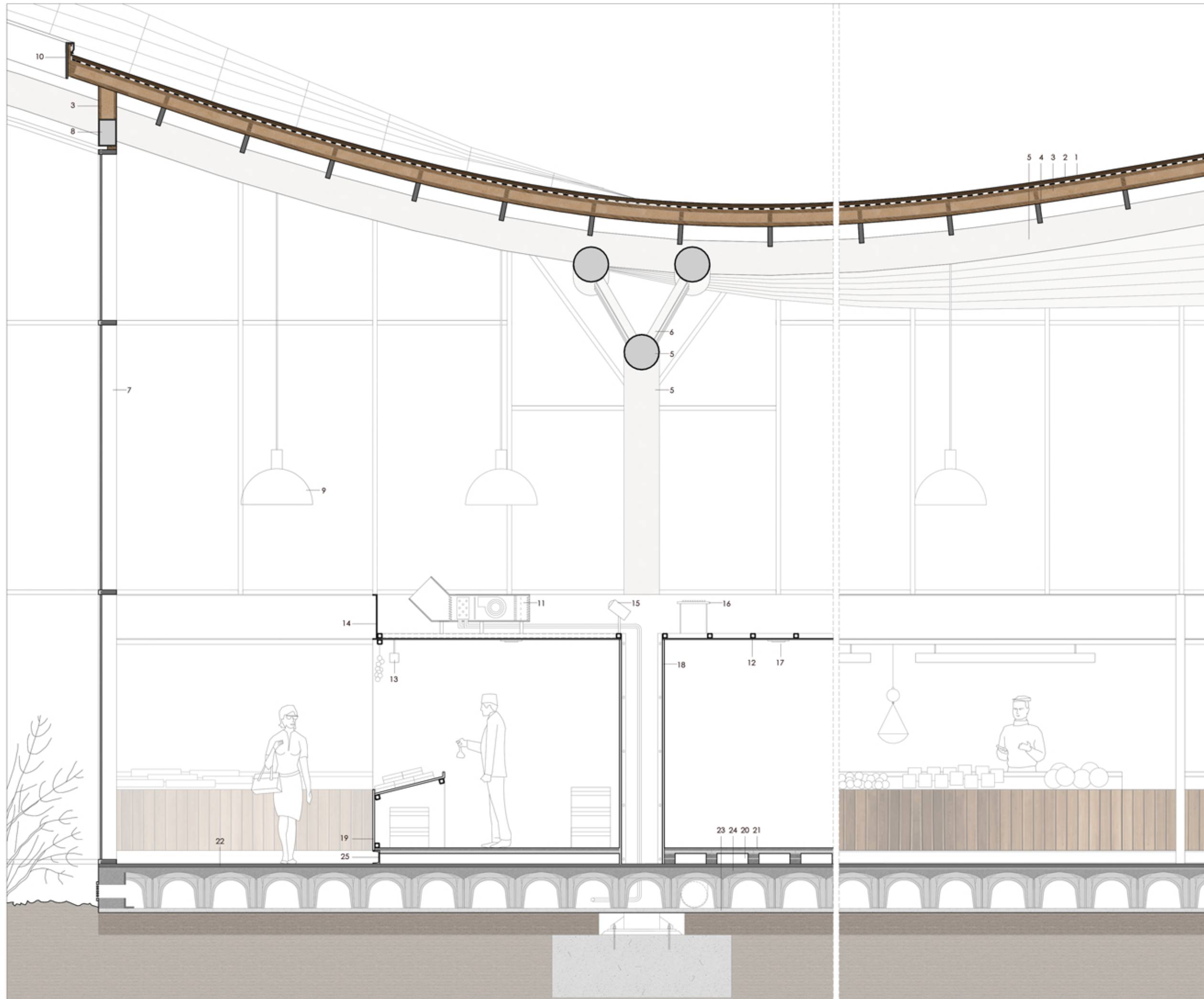
B-B' Alzado sur









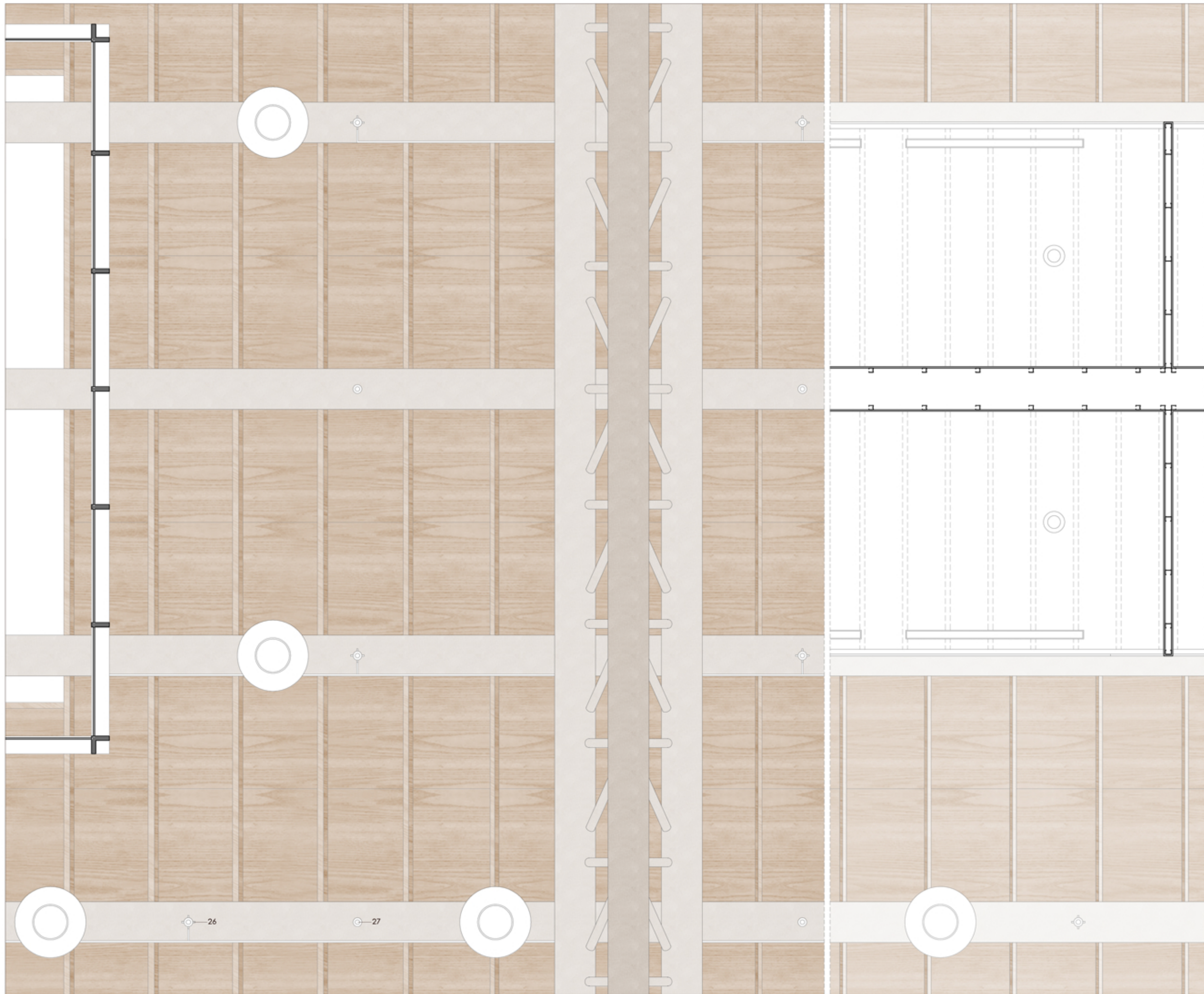


**Leyenda**

- 1. Cubrición cerámica (gres esmaltado 25x25 cm) 
- 2. Sikabond armado con fibra de poliéster (impermeabilización + adhesivo para la cerámica) 
- 3. Panel Sandwich in situ (madera y lana de roca) 
- 4. Correas de madera laminada 10x20 cm 
- 5. Tubo de acero 550x25 mm (arcos, cordones cercha y pilares) 
- 6. Tubo de acero 100x3 mm (diagonales cercha) 
- 7. Muro cortina de aluminio y vidrio (montantes 200x50 mm) 
- 8. Tubo metálico 300x200 mm (Zuncho de atado de muro cortina) 
- 9. Downlight de Cobre (Shopdesign 4535\_v2) 
- 10. Imposta de madera con remate de chapa de acero galvanizado 
- 11. Fancoil sobre techo de puestos 
- 12. Armazón de acero 50x50 mm (estructura puestos de venta) 
- 13. Luminaria Lineal Led Acero Rojo (File 2 Lucifero's) 
- 14. Remate de aluminio en frontal de falsos techos para rotulación 
- 15. Proyector iluminación difusa (Palco 142 mm iGuzzini) 
- 16. Difusor terminal de conducto renovación de aire (UTA) 
- 17. Downlight Led Central Empotrado (Roschi) 
- 18. Acabado interior de puestos con montantes y cartón yeso 
- 19. Acabado de mostradores con lamas de madera 
- 20. Recreido para tarima con ladrillos y bardos cerámicos sobre base de hormigón 
- 21. Solado de baldosas cerámicas antideslizantes de 25 x 25 cm 
- 22. Pavimento granito abujardado (Verde Oliva 50x50 cm) 
- 23. Solera de apoyo sobre sub-base granular de zahorras 
- 24. Solera ventilada con paso instalaciones (sistema Caviti) 
- 25. Perfil acero "U" 150 mm 
- 26. Rociador automático incendios 
- 27. Detector de humos 

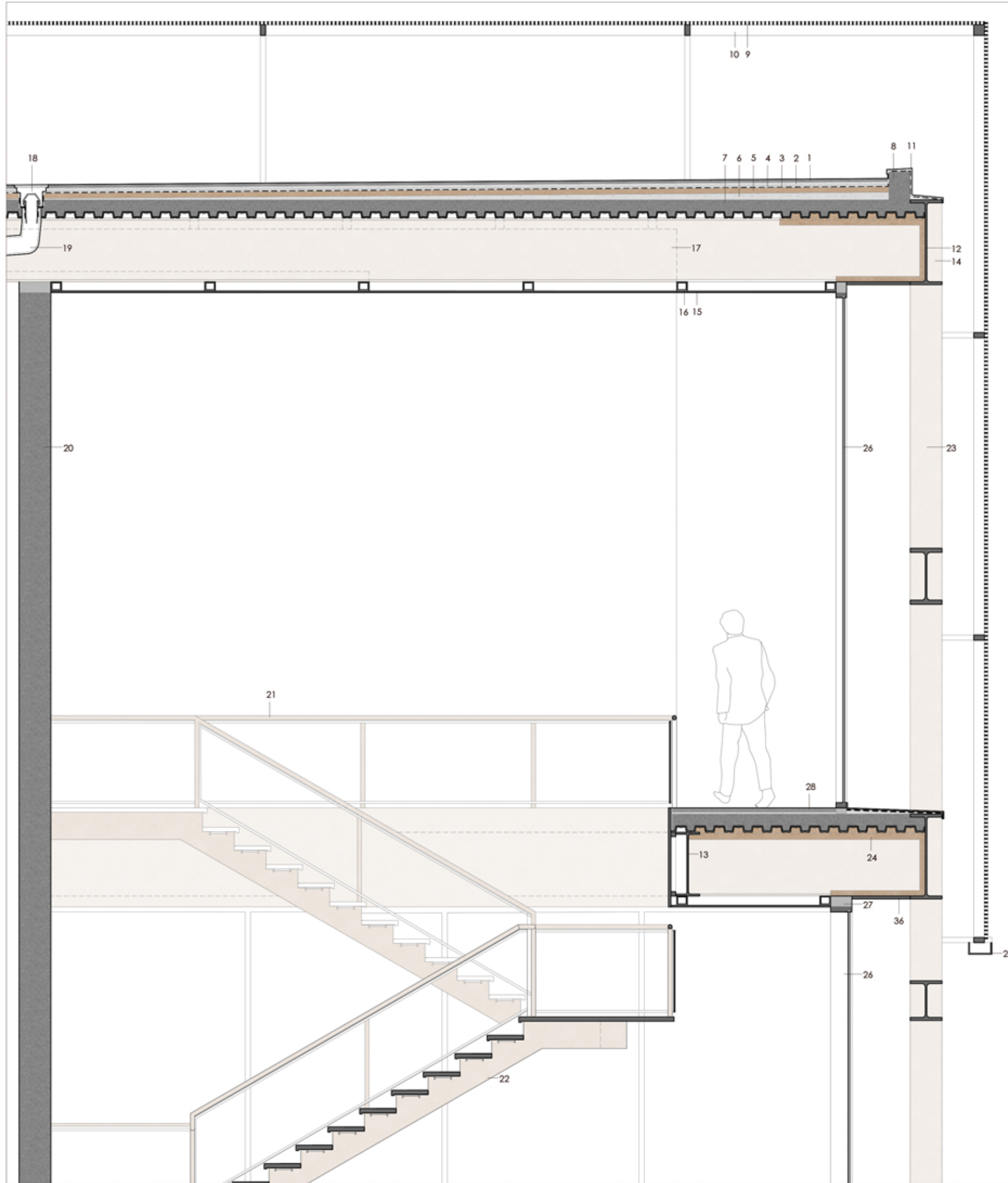
Detalle de mercado (sección puestos de venta)

Alzado puestos de venta



Detalle de mercado (plano de techos)

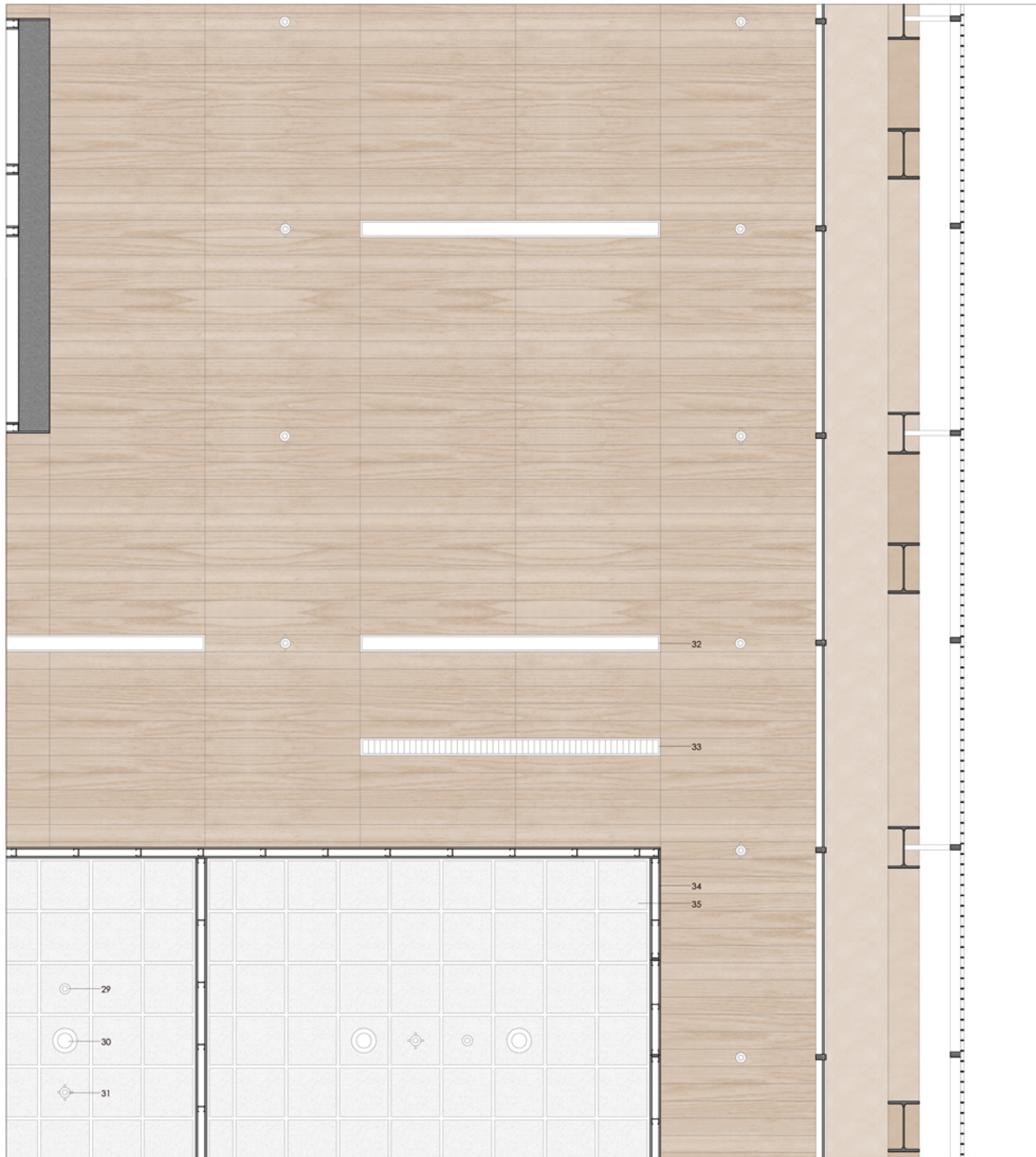
Techo puestos de venta (plano de techos)



Leyenda

- 1. Cubrición cerámica (gres rústico 25x25 cm) 
- 2. Mortero de agarre 
- 3. Lámina de protección 
- 4. Lámina impermeabilizante 
- 5. Aislamiento térmico (panel rígido de poliuretano) 
- 6. Hormigón de pendientes 
- 7. Losa de HA de chapa colaborante (16 cm) 
- 8. Antepecho de hormigón 
- 9. Emparrillado de barras y pletinas de acero corten (3 mm cada 30 mm) 
- 10. Estructura metálica auxiliar (montantes y travesaños de acero corten 50x100 mm) 
- 11. Chapa de acero laminado lacado 
- 12. Viga armada de acero estructural lacado (IPE 800) 
- 13. Viga de acero estructural (IPE 600) 
- 14. Cartela de refuerzo estructural 
- 15. Falso techo de lamas de madera maciza suspendidas Hunter Douglas 
- 16. Estructura auxiliar de aluminio para el falso techo 
- 17. Conducción de aire climatizado 
- 18. Sumidero aguas pluviales 
- 19. Manguito de desagüe 
- 20. Muro de hormigón armado (apoyo estructural para la escalera) 
- 21. Barandilla de acero lacado con paneles de vidrio 
- 22. Zanca central metálica con peldaños de madera maciza 
- 23. Diagonales y montantes de cercha de acero estructural lacado (HEB 500) 
- 24. Aislamiento térmico (poliuretano proyectado) 
- 25. Canalón de chapa de acero lacada 
- 26. Muro cortina de vidrio autoportante de montantes y travesaños de aluminio 
- 27. Zuncho de atado de muro cortina 
- 28. Pavimento de parquet Haro Tritty 100 tipo Roble Alpino Natur 
- 29. Detector de humos 
- 30. Downlight Led Central Empotrado (Roschi) 
- 31. Rociador automático incendios 
- 32. Luminaria Lineal Led Empotrada Acero Galvanizado (ZETA DR Filippi) 
- 33. Difusor lineal de aluminio empotrado entre lamas 
- 34. Tabiques con estructura de aluminio y paneles de cartón yeso 
- 35. Falso techo de placas de yeso Inffhostel 60x60 cm 
- 36. Planchas de acero preoxidado 

Detalle de restaurante (sección por escaleras)



32

33

34

35

29

30

31

Detalle de restaurante (plano de techos)

e 1/40 0 5 1 5 2 5 3 m